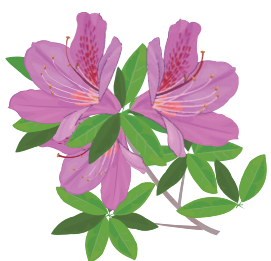


令和六年

皐月 五月の上生菓子

一個 三八〇円（税込）

春ようやくあせて、山野に新緑が目立ち始め、
風も爽やかに吹き抜け、いよいよ夏の気配が感じられます。



つつじ

唐衣

五月雨

若楓

枇杷

つつじ

小豆餡芯、練り切り製
馴染み深く見頃を迎える
つつじの花を表現しました。

唐衣

からころも
黄味餡芯、外郎製
小麦、卵、乳成分、大豆使用
杜若は初夏に濃紫色の花を
開きます。

五月雨

さみだれ
粒餡芯、薯蕷きんとん製
山芋使用
陰暦五月頃に降り続く長雨
を表現しました。

枇杷

びわ
小豆餡芯 こなし製
春から初夏にかけての代表
的な果実です。

若楓

わかかえで
白餡芯、雪平饅頭
卵使用
若い楓の初々しい緑を表現
しました。

ご予約商品

四月二十六日（金）から販売いたします。
三日前までにご予約をお願いいたします。

※写真と実際の商品とは、色合いが多少異なる場合がございます。